

MĚŘÍTKO 1 : 50

MĚŘÍTKO 1 : 50

S4

- TER, ÚPRAVA VIZ. SAMOSTATNÁ ČASŤ DOKUMENTACE
- ZÁSYP ZEMNOU VODNOU KE ZHUTNĚNÍ (ID>0.8)
- SPÁDŮVÝ BETON C16/20 X0
- HYDROIZOLACE - ASFALTOVÉ PASY
- PENETRACE
- ŽELEZOBETON (podrobná specifikace viz STK)
- CHEMICKY ODOLNÝ NÁTĚR

S6

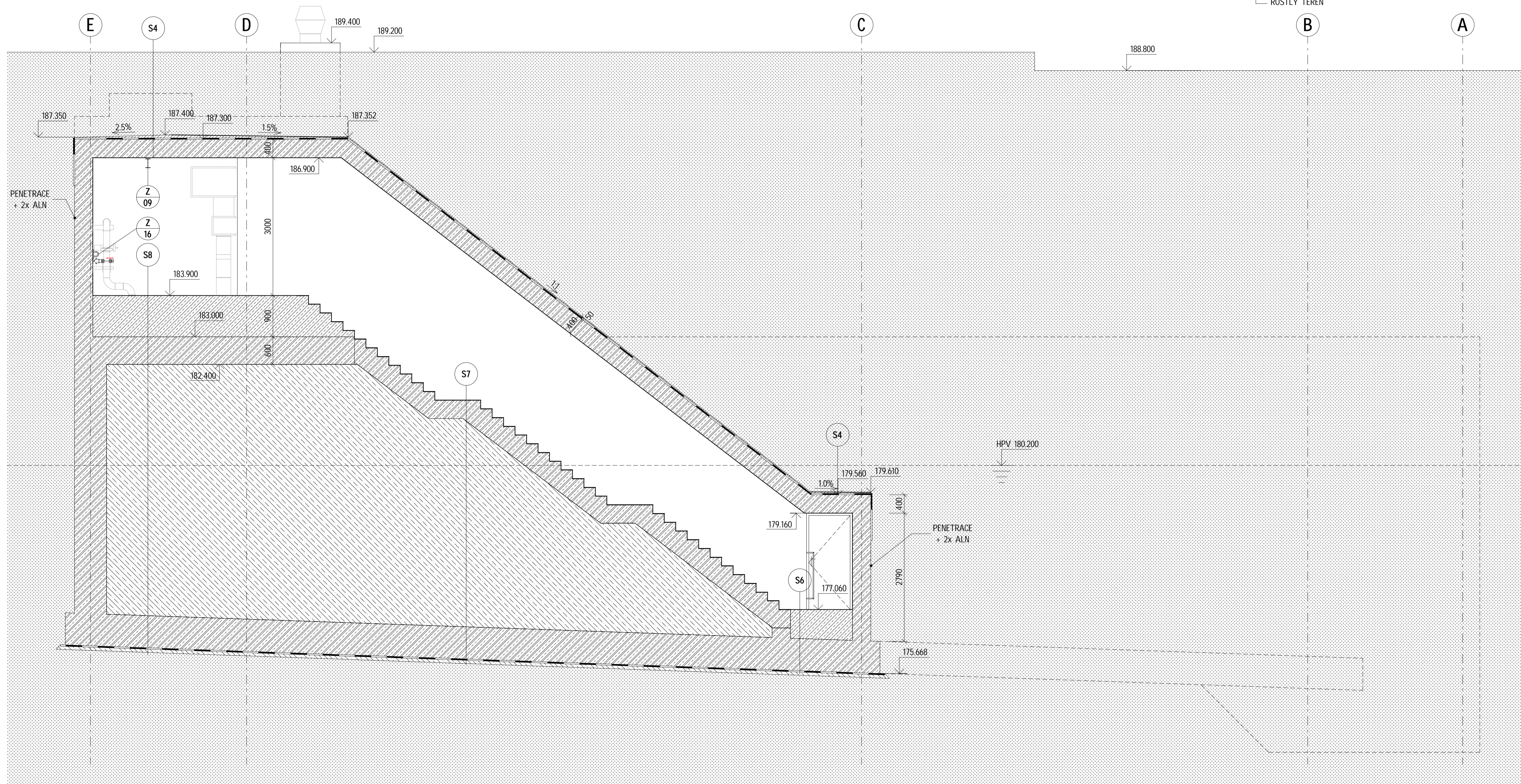
- NATĚR - PRŮMYSLOVÁ PROTISKLUZNÁ (min. R13) ZATĚŽOVÁ PODLAHA
SPADOVÝ BETON C25/30 XC4 XA1
max průsak 50mm (dle ČSN EN 12390-8)
použít síranovzdorný cement
PŘI HORNIN PVRCHU SÍŤ 8/150-8/150
ŽELEZOBETON (podrobná specifikace viz STK)
KLUZNÁ VRSTVA (podrobná specifikace viz STK)
PODKLADNÍ BETON C12/15 (hlazený)
ROSTLÝ TERÉN

(S7)








- NÁTER - PRŮMYŠLOVÁ PROTISKLUZNÁ (min. R13) ZATĚŽOVÁ PODLAHA
- ŽELEZOBETON (podrobná specifikace viz STK)
- VYPĚŇOVÝ BETON C12/15 (suchá směs, ukládat po vrstvách)
- ŽELEZOBETON (podrobná specifikace viz STK)
- KLUZNÁ VRSTVA (podrobná specifikace viz STK)
- PODKLADNÍ BETON C12/15 (hlazený)
- ROSTLÝ TERÉN

(S8)

- NÁTER - PRŮMYSLOVÁ PROTISKLIZNÁ (min. R13) ZATĚŽOVÁ PODLAHA
- SPÁDOVÝ BETON C25/30 XC4 XA1
 - max průsak 50mm (dle ČSN EN 12390-8)
 - použití síranovzdorný cement
 - Při HORNÍM POVRCHU SIĚ 8/150-8/150
- ŽELEZOBETON (podrobná specifikace viz STK)
- VÝPLŇOVÝ BETON C12/15 (ukládat po vrstvách)
- ŽELEZOBETON (podrobná specifikace viz STK)
- KLUZNÁ VRSTVA (podrobná specifikace viz STK)
- PODKLADNÍ BETON C12/15 (hlazený)
- ROSTLÝ TERÉN



LEGENDA MATERIÁLŮ

- | | | | |
|-------------------------------------------------------------------------------------|-------------------------------|-------------------------------------------------------------------------------------|----------------------------|
|  | BETON - ŽELEZOBETON (viz STK) |  | ROSTLÝ TERÉN |
|  | BETON - SPÁDOVÝ |  | ZÁSYP |
|  | BETON - PODKLADNÍ/VÝPLŇOVÝ |  | HYDROIZOLACE/KLUZNÁ VRSTVA |
|  | POLYSTYREN - XPS | | |

VÝŠKOVÝ SYSTÉM: Bpv

SOUŘADNÝ SYSTÉM: S-JTSK

| | | | |
|--------|-------|-------|----------|
| 6 | | | |
| 5 | | | |
| 4 | | | |
| 3 | | | |
| 2 | | | |
| 1 | | | |
| REVIZE | POPIS | DATUM | SCHVÁLIL |

| | | | | | |
|-----------------------------------------------------------------------------------------------------------|--------------------------------------------------------------------------------------|----------------|------------|------------------------------------------------------------------------------------------------------------------------------------------|-----------------|
| Sweco Hydroprojekt a.s. Ústředí Praha Táborská 31, 140 16 Praha 4; praha@sweco.cz; www.sweco.cz | | | | SWECO  Sustainable engineering and design | |
| VYPRACOVAL | Mach | HIP | Ing. Píkal | T. KONTROLA | Ing. Wallenfels |
| PROJEKTANT | Ing. Sláma | REDITEL DIVIZE | Ing. Hanák | DATUM | 03/2025 |
| OBJEDNATEL | Pražská vodohospodářská společnost a.s. | | | OKRES | Praha - Karlín |
| AKCE: | 1/1/520/22 Vybudování PPO na stokové síti v oblasti Karlína Retenční nádrž JIH | | | ČÍSLO ZAKÁZKY | 10-4156-3801 |
| | | | | STUPEŇ | DPS |
| | | | | FORMÁT | 10xA4 |
| | | | | MĚŘÍTKO | 1:50 |
| | | | | ARCHIVNÍ ČÍSLO | 001157/25/1 |
| ČÁST STAVBY | ARCHITEKTONICKO - STAVEBNÍ ČÁST | | | SO/PS | SO 02.1 |
| PŘÍLOHA: | ŘEZ 4-4' | | | ČÍSLO PŘÍLOHY | D.1.1.3.1.11 |
| | | | | | b 1 |

Tato dokumentace včetně všech příloh (s výjimkou dat poskytnutých objednatелеm) je duševním vlastnictvím akciové společnosti Sweco Hydroprojekt a.s. Objednatel této dokumentace je oprávněn ji využít k účelům vyplývajícím z uzavřené smlouvy bez jakéhokoli omezení. Jiné osoby (jak fyzické, tak právnické) nejsou bez předchozího výslovného souhlasu objednatele oprávněny tuto dokumentaci ani její části jakkoli využívat, kopiovat (ani jiným způsobem rozmnožovat) nebo zprístupňovat dalším osobám.

Poznámka: Podpisy zpracovatelů jsou připojeny pouze k výstisku číslo 01 nebo originálu přílohy (matriční).